

Microsoft Word®

Sr. Morales

¿Qué es Microsoft Word?

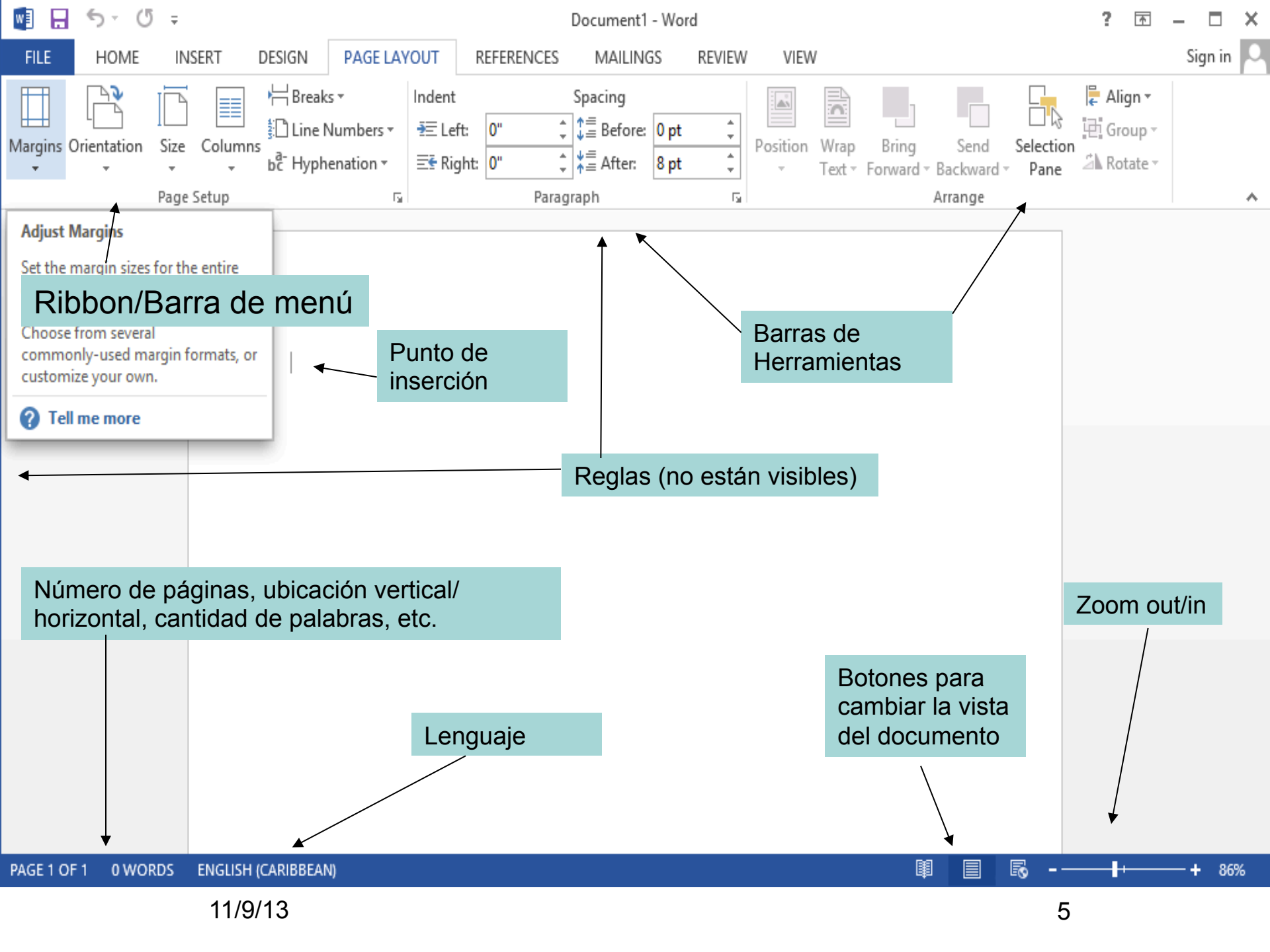
- Es un programa de procesamiento de palabras que nos permite crear documentos tales como anuncios, cartas, resumes, y reportes.

cont.

- tiene varias características diseñadas para simplificar la producción de documentos.
- puedes incluir bordes, sombras, tablas, gráficas, fotos, direcciones Web, entre otras en tus documentos.

cont.

- permite crear plantillas
 - forma que puedes usar y dar formato a tu gusto.
- corriges la ortografía y gramática mientras escribes



Adjust Margins

Set the margin sizes for the entire

Ribbon/Barra de menú

Choose from several commonly-used margin formats, or customize your own.

[Tell me more](#)

Punto de inserción

Reglas (no están visibles)

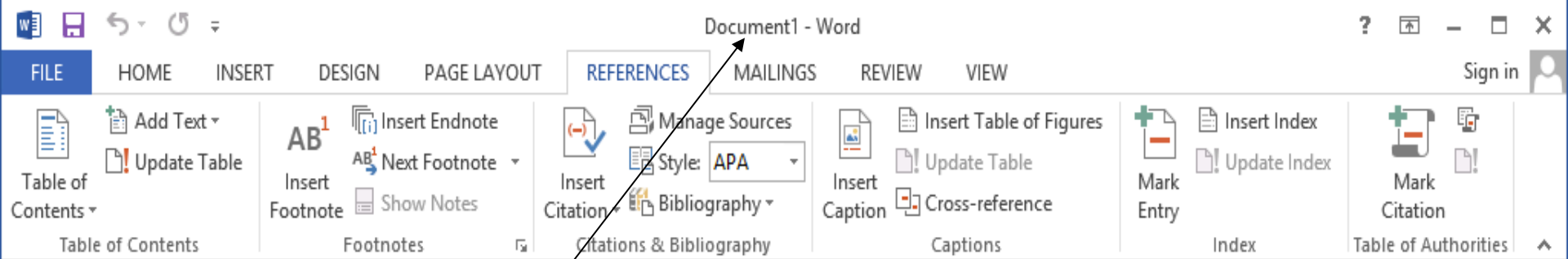
Barras de Herramientas

Número de páginas, ubicación vertical/horizontal, cantidad de palabras, etc.

Lenguaje

Botones para cambiar la vista del documento

Zoom out/in



Barra del Título

Margen izquierdo, derecho, superior e inferior

Barra para desplazar el documento

La pantalla de Word

- consiste de una variedad de componentes para hacer el trabajo más eficiente y documentos más profesionales.

VOCABULARIO

- **Puntero del ratón** - cambia de forma dependiendo la acción que se este ejecutando.

VOCABULARIO

- **Punto de Inserción** – barra vertical intermitente, indica donde el texto va ser insertado mientras tecleas.
- **End Mark** – línea horizontal que indica el fin del documento.

cont.

- **Reglas** – se encuentra en el borde superior del documento, usada para fijar tabuladores, sangrar los párrafos.
- **Scroll Bar** – se puede mostrar diferentes porciones del documento

cont.

- **Status Bar** – final de la pantalla del documento, arriba de la barra de inicio de MS. Presenta información acerca de la localidad del punto de inserción y el progreso de la tarea actual.

cont.

- **Barra de menú** – barra especial que muestra los nombres del menú de Word.

cont.

- **Barra de Herramientas** – contiene botones, cajas, y menús que te permiten ejecutar tareas más rápido que utilizando la barra de menú y menús relacionados.

cont.

- **Tipos de letra** – definen la apariencia y forma de la letra, números, y caracteres especiales.

cont.

- **Tamaño de letra** – especifica el tamaño de los caracteres
 - se determina por la medida del sistema puntos ($1/72$ de pulgada de alto. Tamaño 12 = $12/72$)

Pantallas de MS Word

Segunda Parte

Open



Recent Documents



SkyDrive



Computer



Add a Place

Menú/Tag de File Puedes

- Guardar, imprimir, compartirlo, abrir un documento, etc.
- Cambiar propiedades de Word



X: » r6U



presentacion para los de pp

X: » r60



Guia de estudio 7mo grado 2 presentaciones

X: » r60



Asignación Séptimo Grado vocabulario

X: » r60



A SUS ORDENES INC sobre

X: » r60



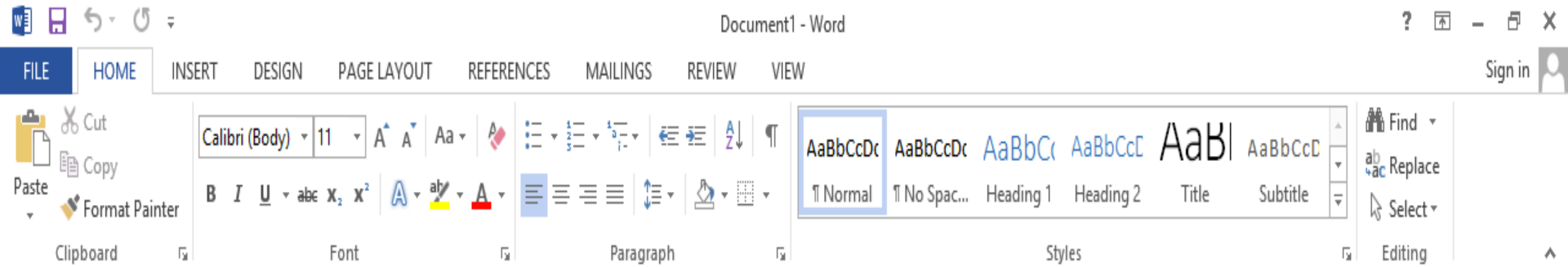
7-1 Bring a friend

X: » r60



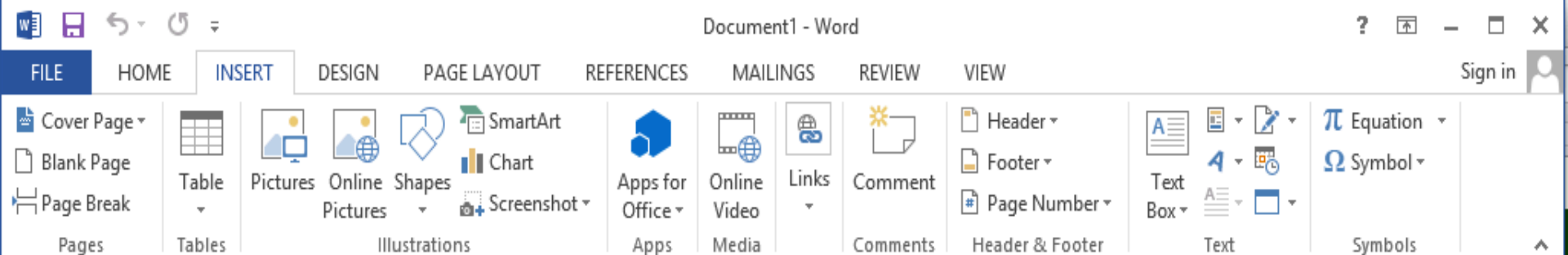
ASIGNACION PARA EL MARTES 13 DE SEPTIEMBRE

X: » lost n found » 1 NTFS » LostFiles1



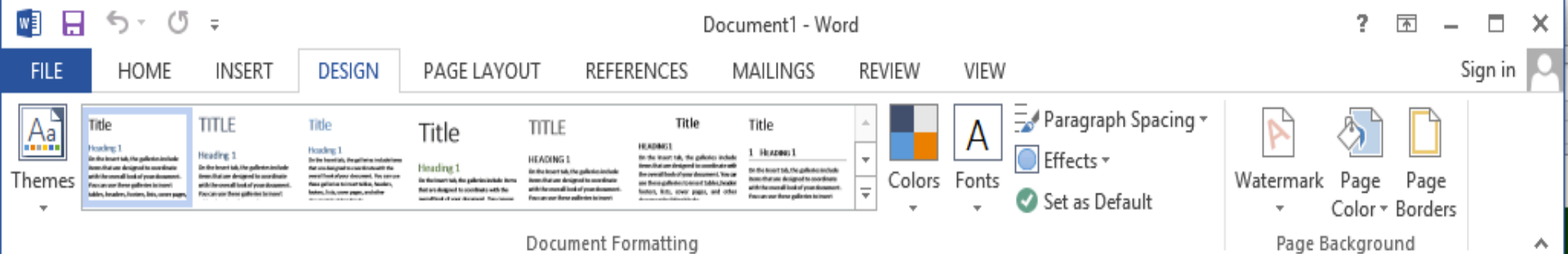
Menú/Tab de “HOME”

- Font – cambiar tipo de letra, tamaño, color, estilo, etc.
- Paragraph – espacio entre líneas, alineación, bordes, etc.
- Style – cambiar el formato a uno pre-establecido
- Editing – buscar, remplazar, seleccionar



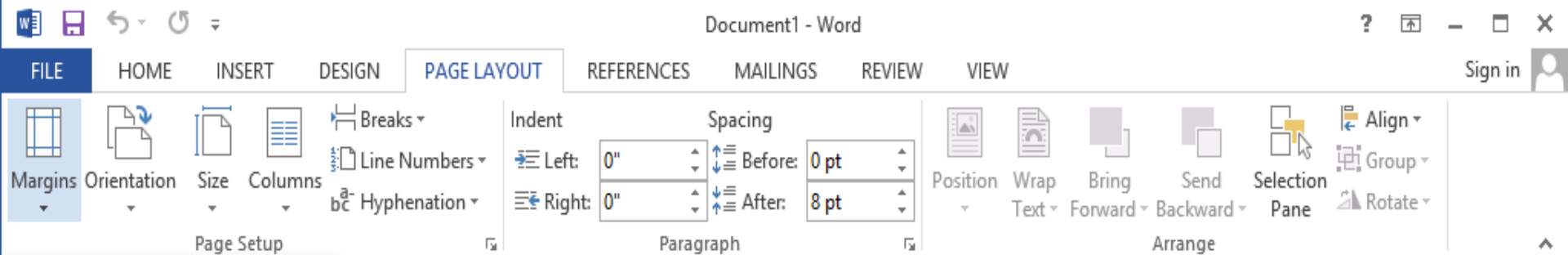
Menú/Tab de “INSERT”

- Página de presentación
- Tablas
- Fotos, figuras, gráficas, screenshot
- Cuadros de textos
- Símbolos



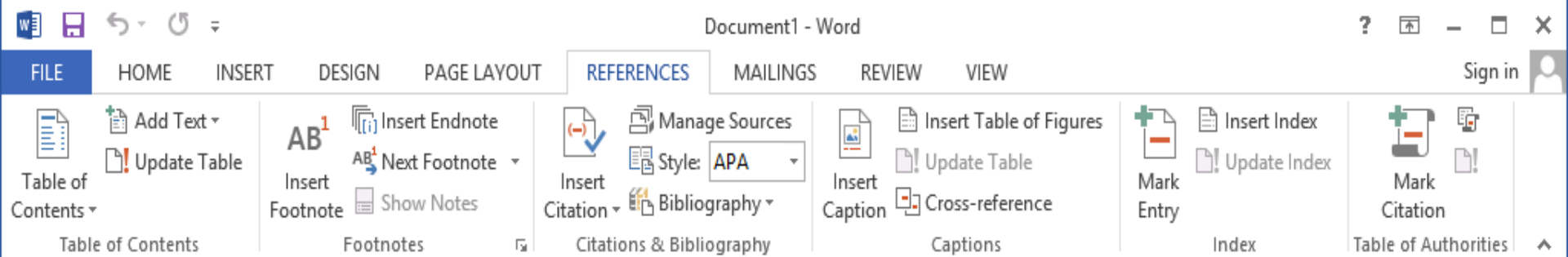
Menú/Tab de “DESIGN”

- Cambiar a diferentes tipos de formatos
- Watermarks
- Darle color a la página
- Bordos de páginas



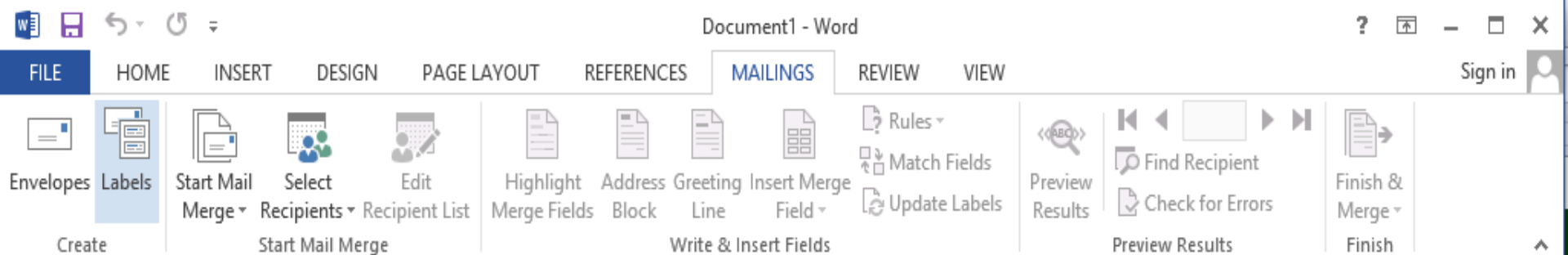
Menú/Tab de “PAGE LAYOUT”

- Cambiar los márgenes, orientación, tamaño, columnas
- Insertar los “Breaks”
- Cambiar espacio entre línea



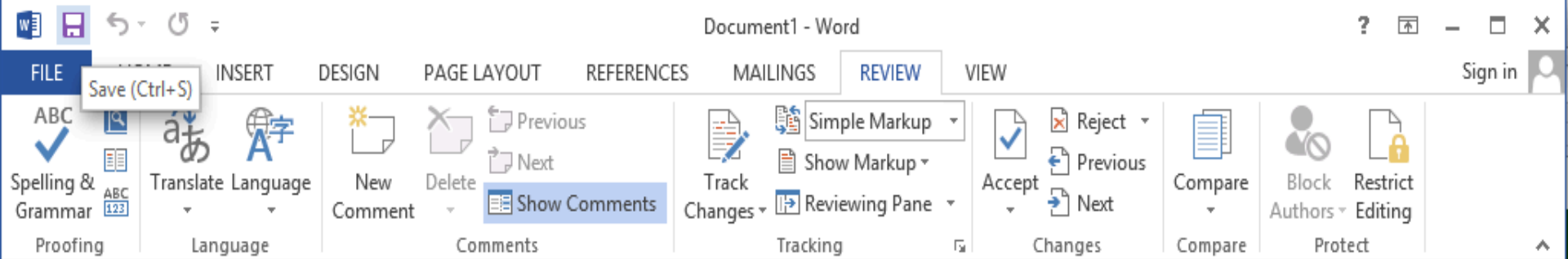
Menú/Tab de “REFERENCES”

- Aplicar tipos de formato
- Índice



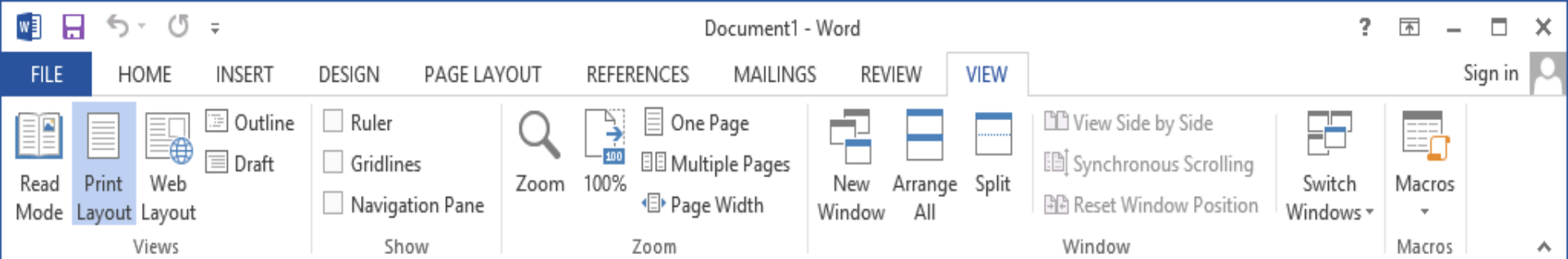
Menú/Tab “MAILING”

- Hacer sobres de correspondencia
- “Labels”



Menú/Tab de “REVIEW”

- Verificar la gramática y/o ortografía
- Cambiar el lenguaje



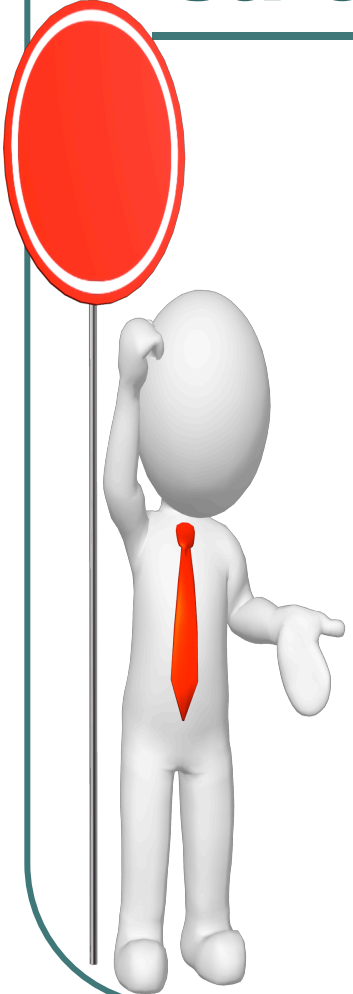
Menú/Tab de “VIEW”

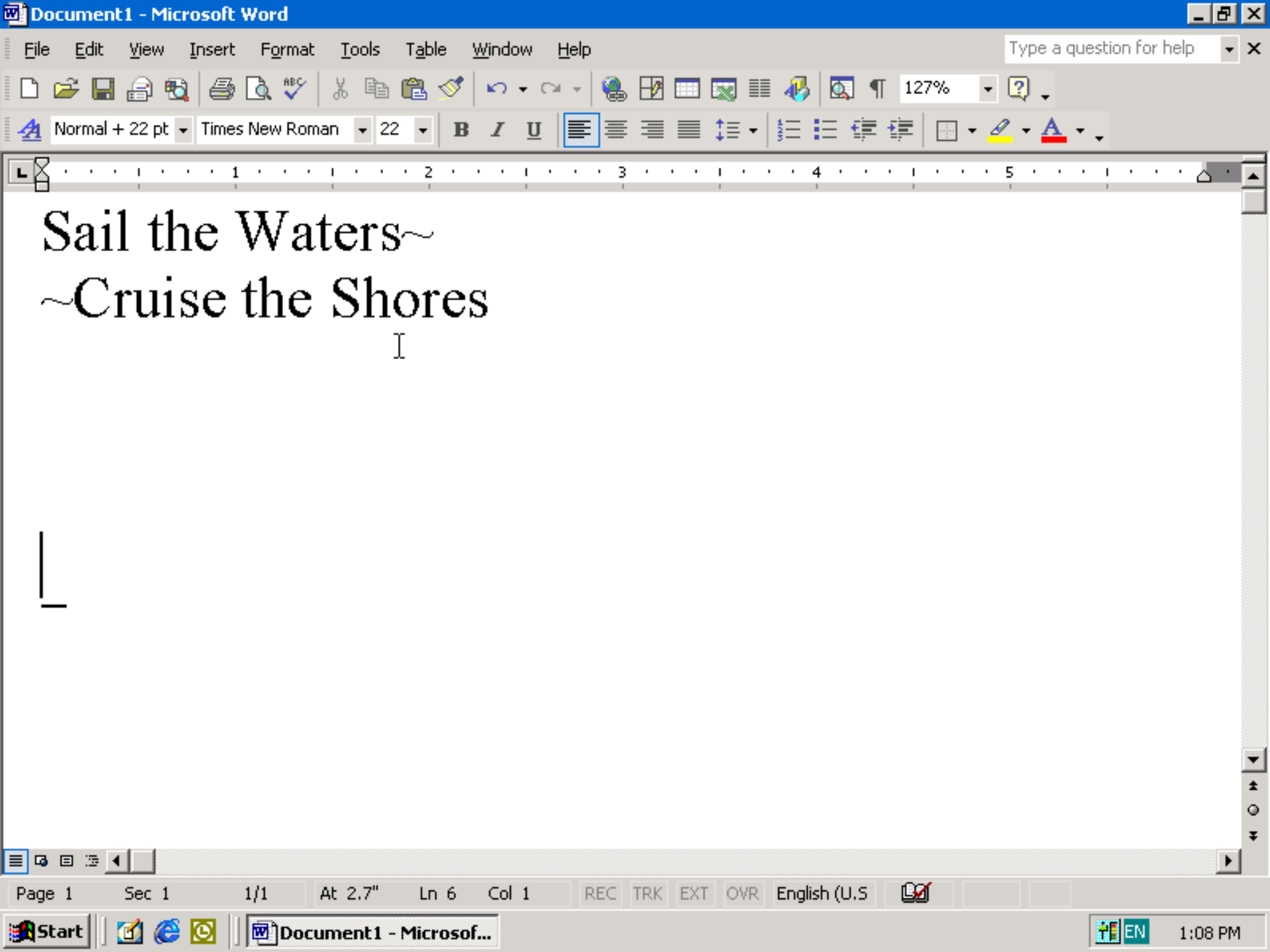
- Cambiar la vista del documento
- Mostrar la regla, el “gridline”

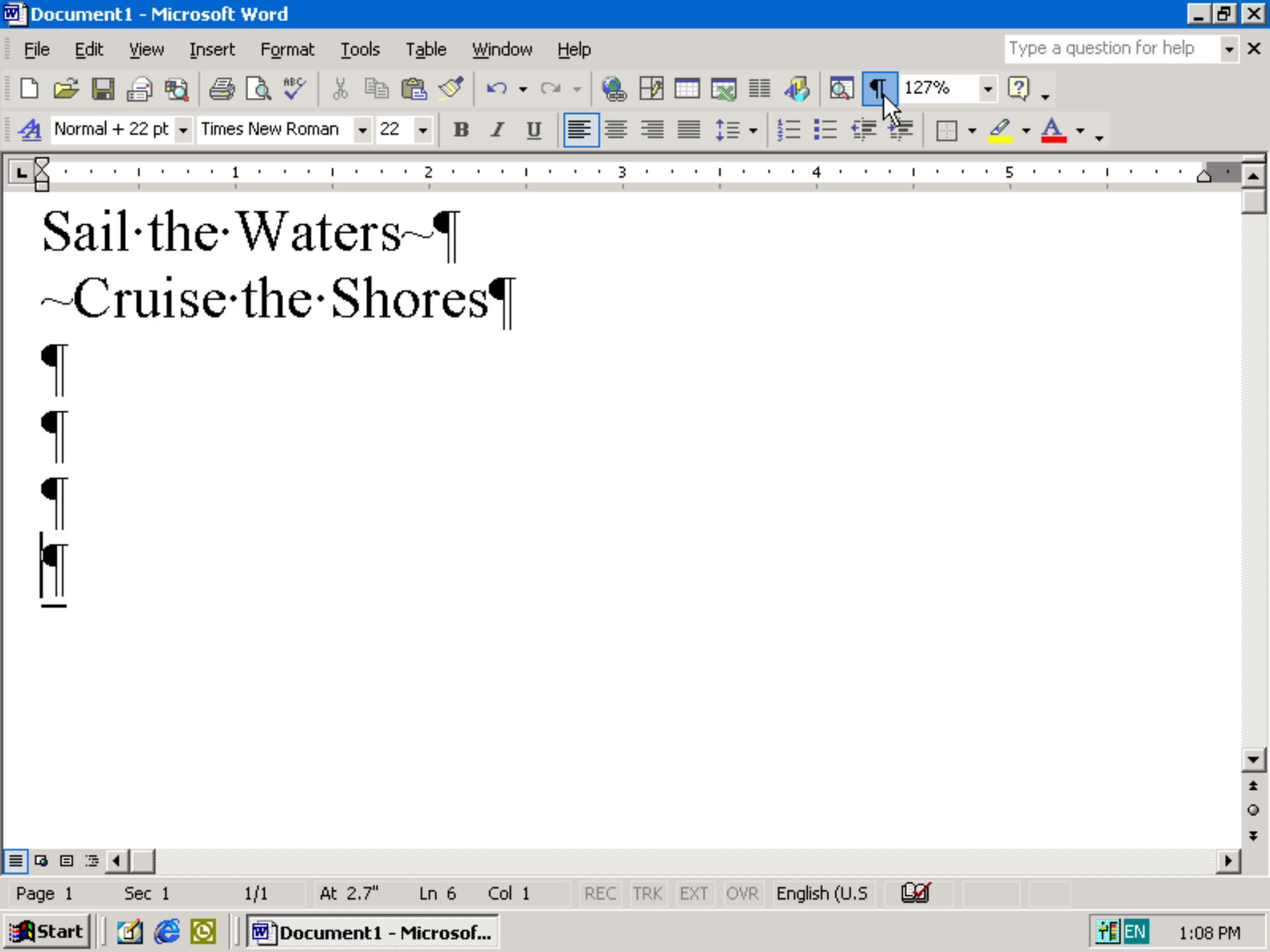
Ejercicios para realizar en el salón

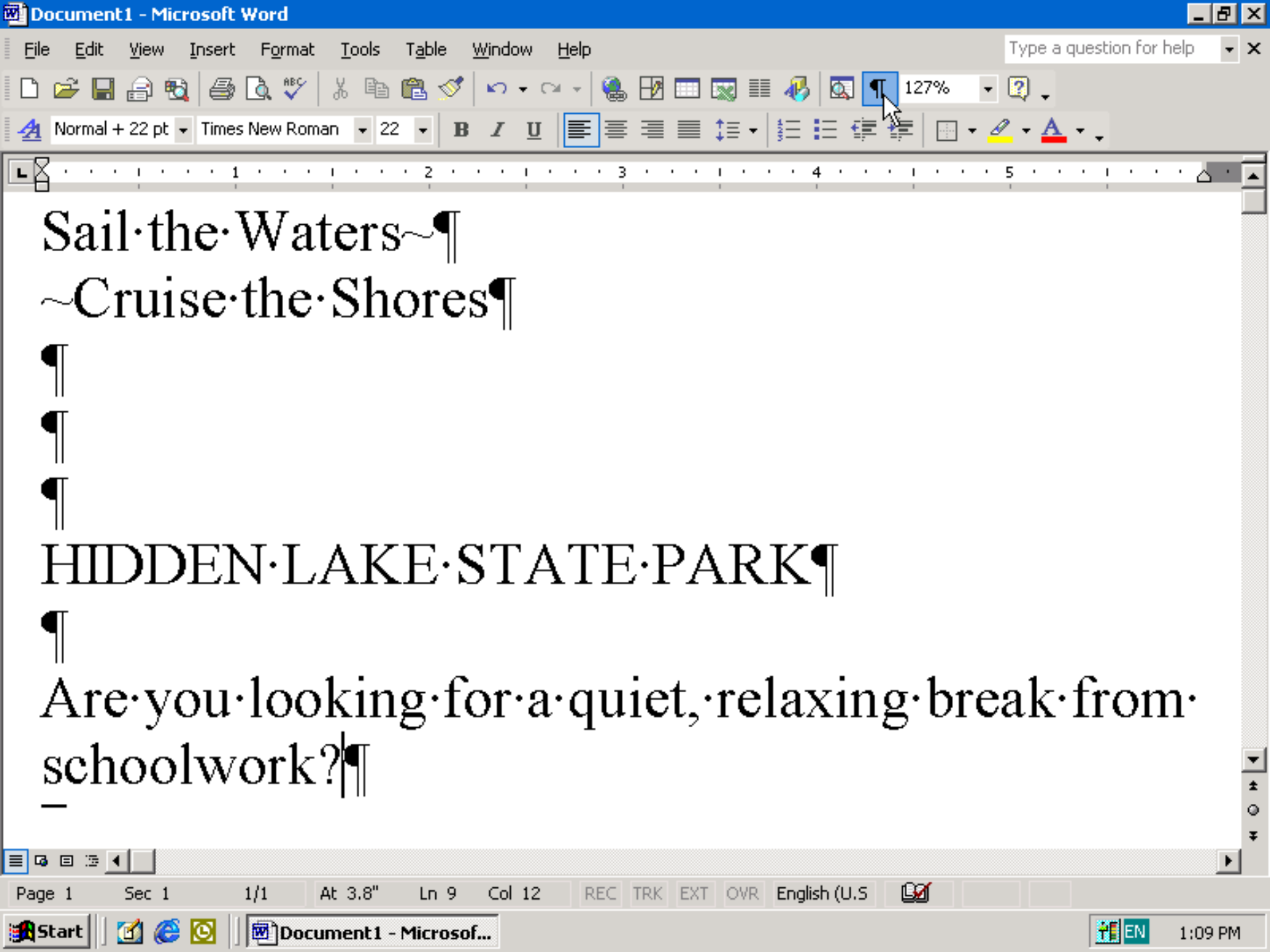


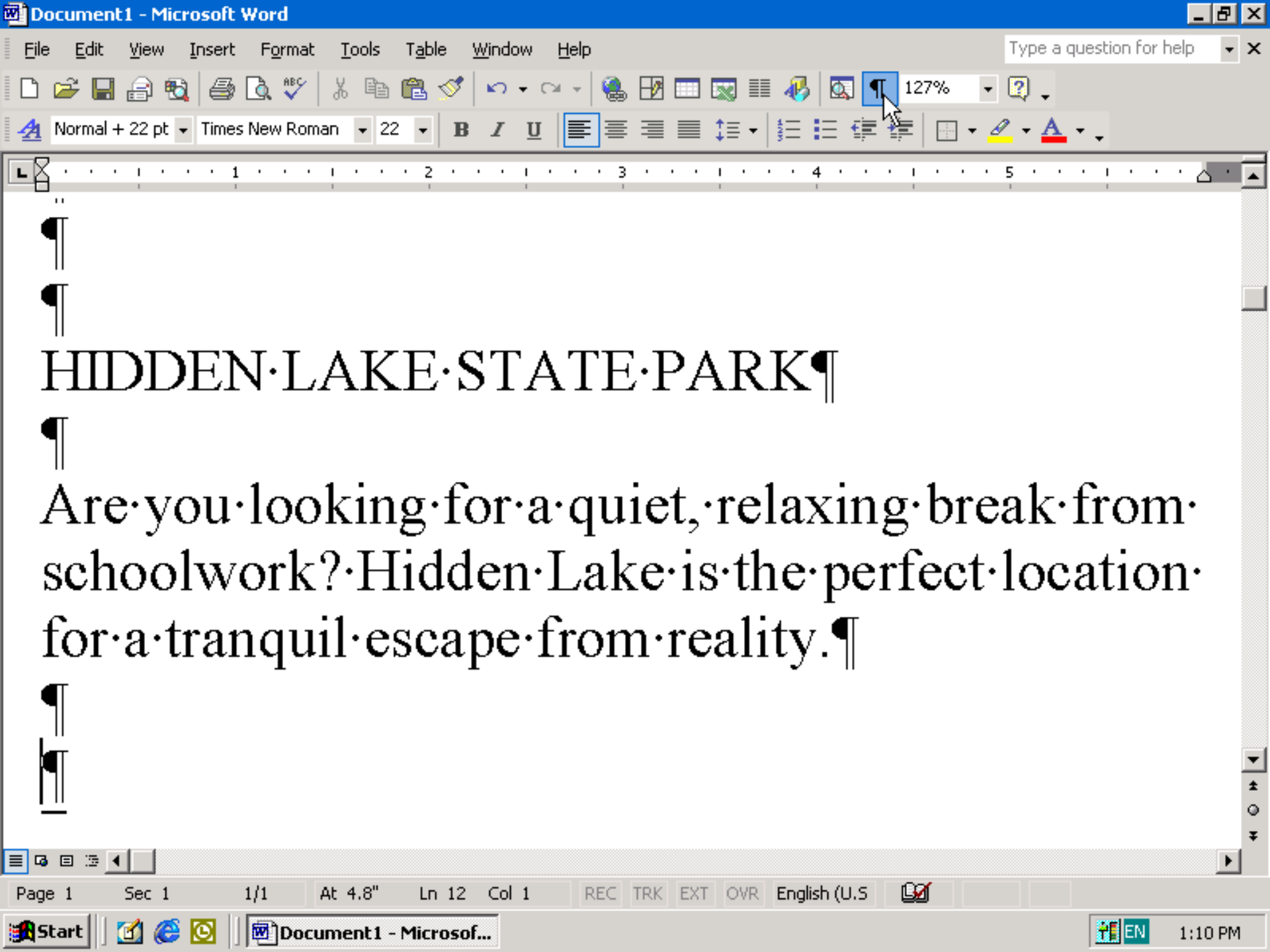
- Los siguientes ejercicios los estudiantes los buscarán en [\\orion\7mo](#) para corregir los errores y darle formato.
- Se informará cuál de ellos será de asignación.

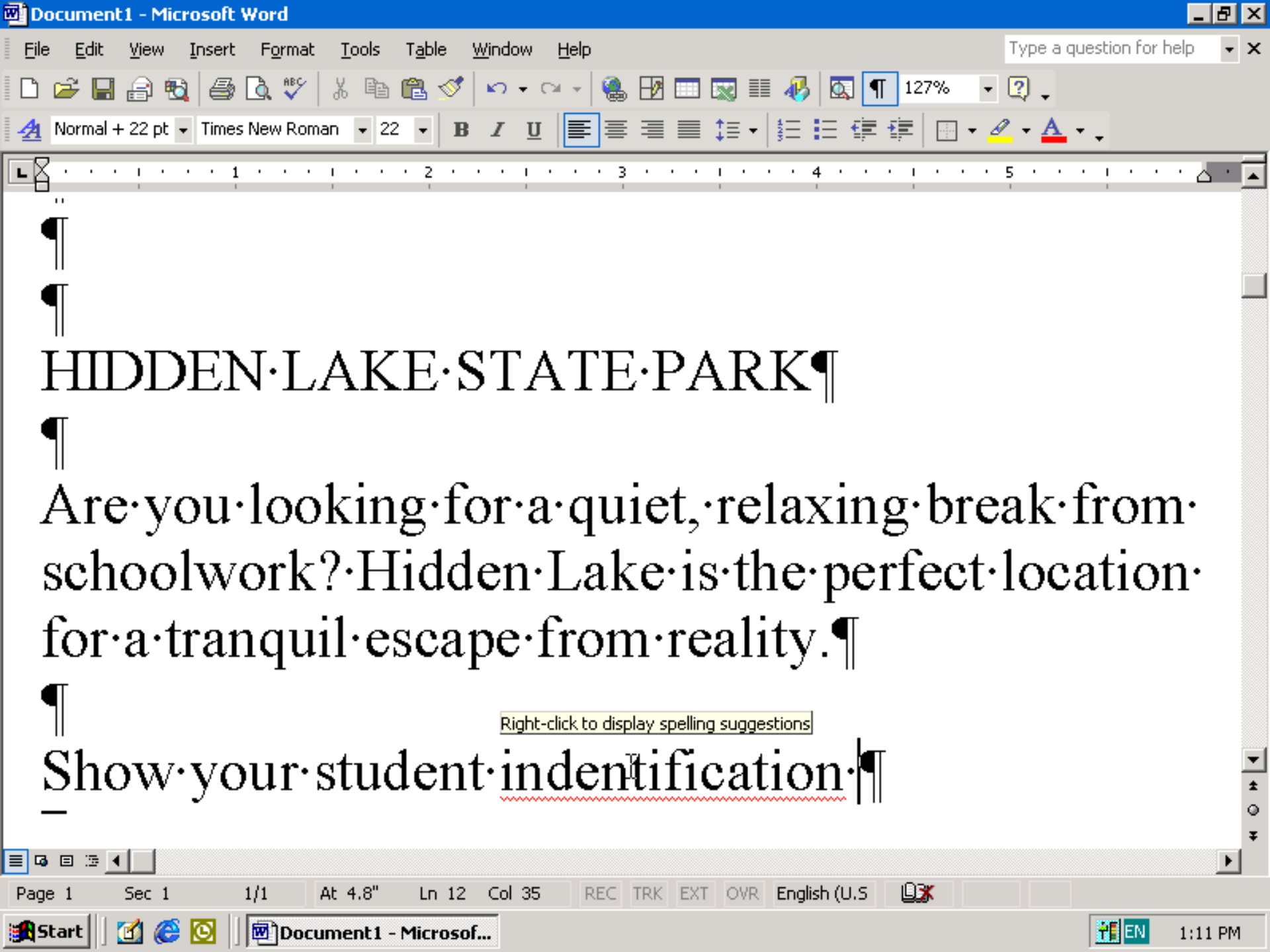








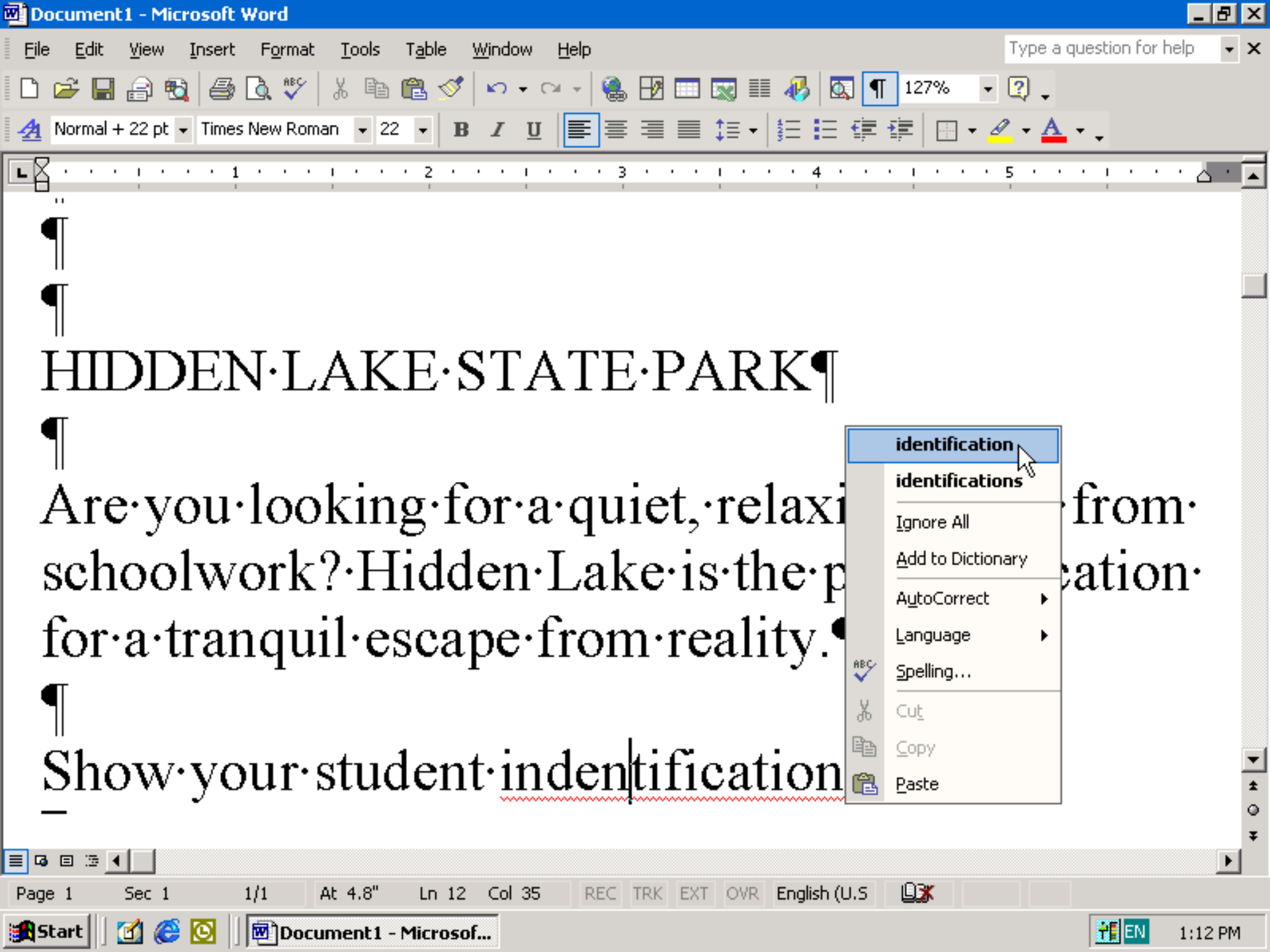


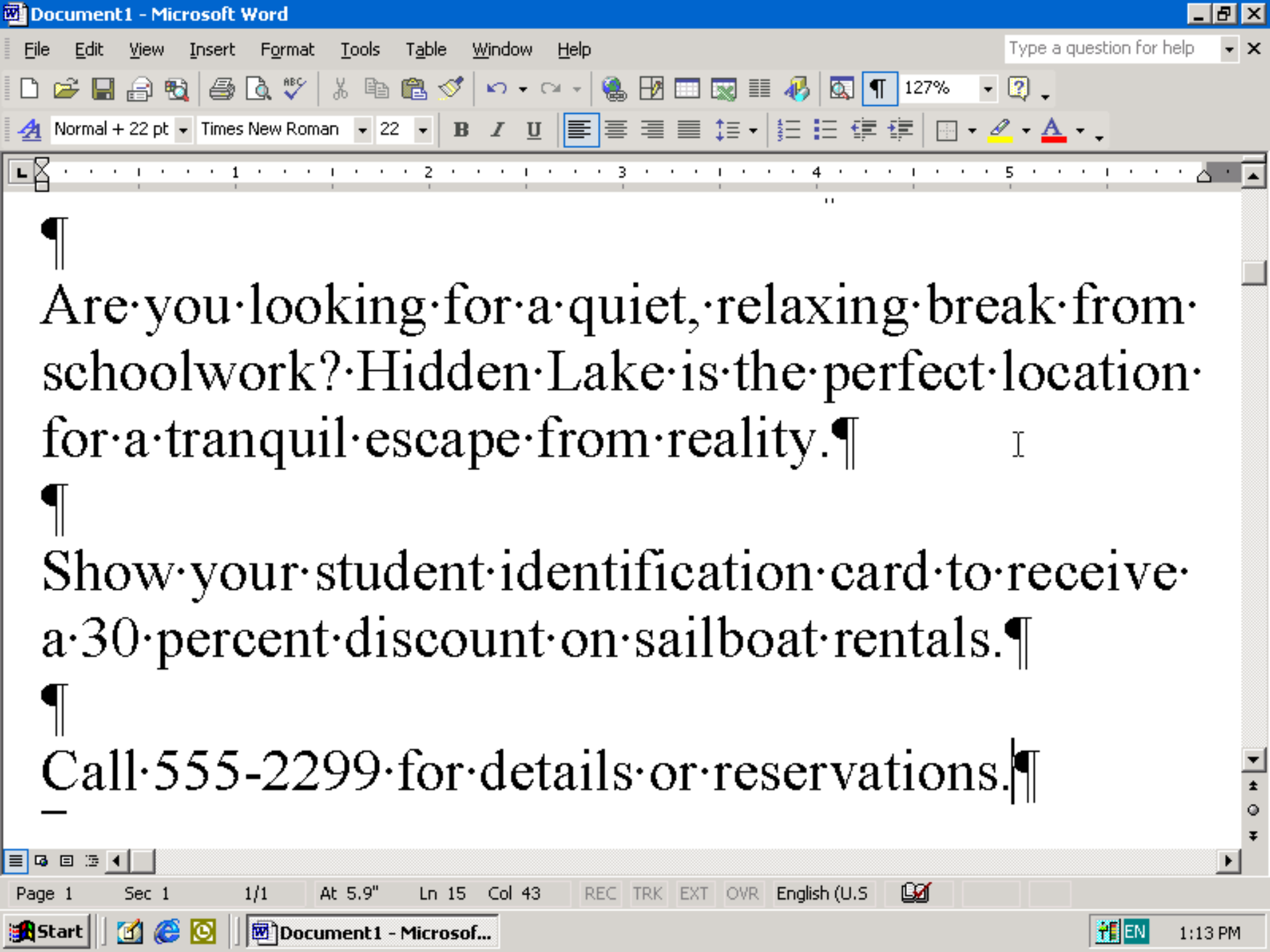


HIDDEN·LAKE·STATE·PARK¶

Are·you·looking·for·a·quiet,·relaxing·break·from·
schoolwork?·Hidden·Lake·is·the·perfect·location·
for·a·tranquil·escape·from·reality.¶

Show·your·student·indentification·¶

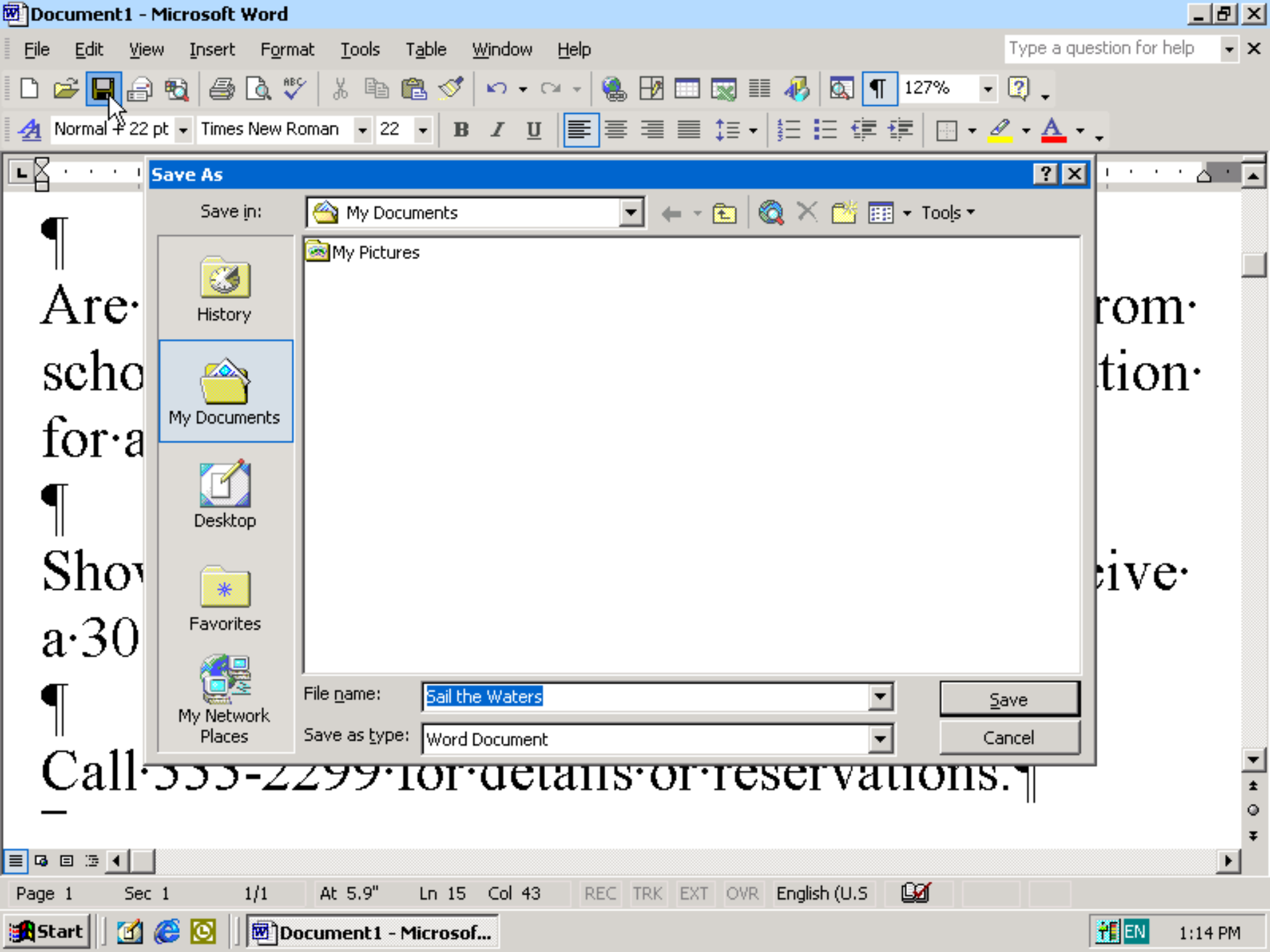


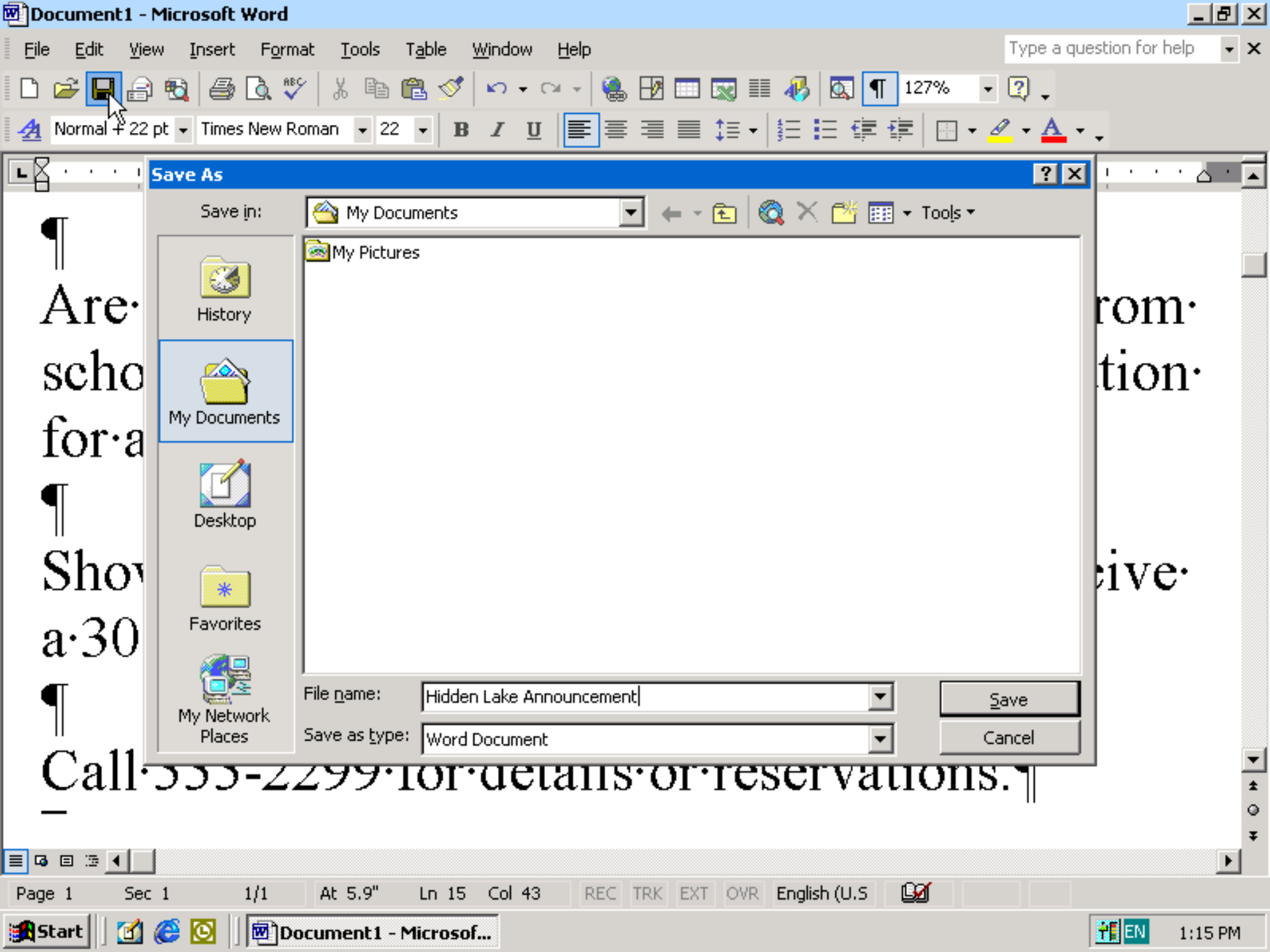


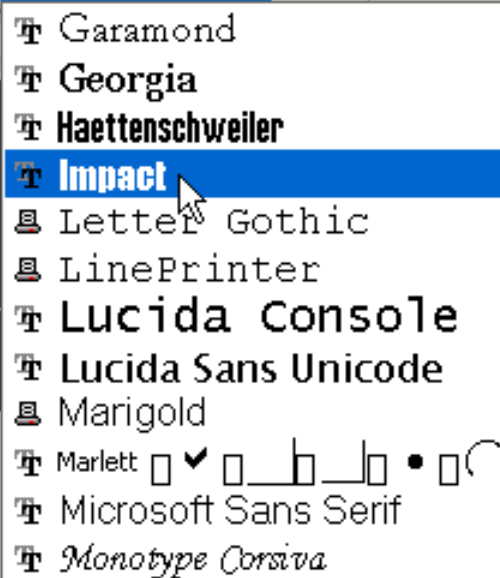
P Are you looking for a quiet, relaxing break from schoolwork? Hidden Lake is the perfect location for a tranquil escape from reality.

P Show your student identification card to receive a 30 percent discount on sailboat rentals.

P Call 555-2299 for details or reservations.





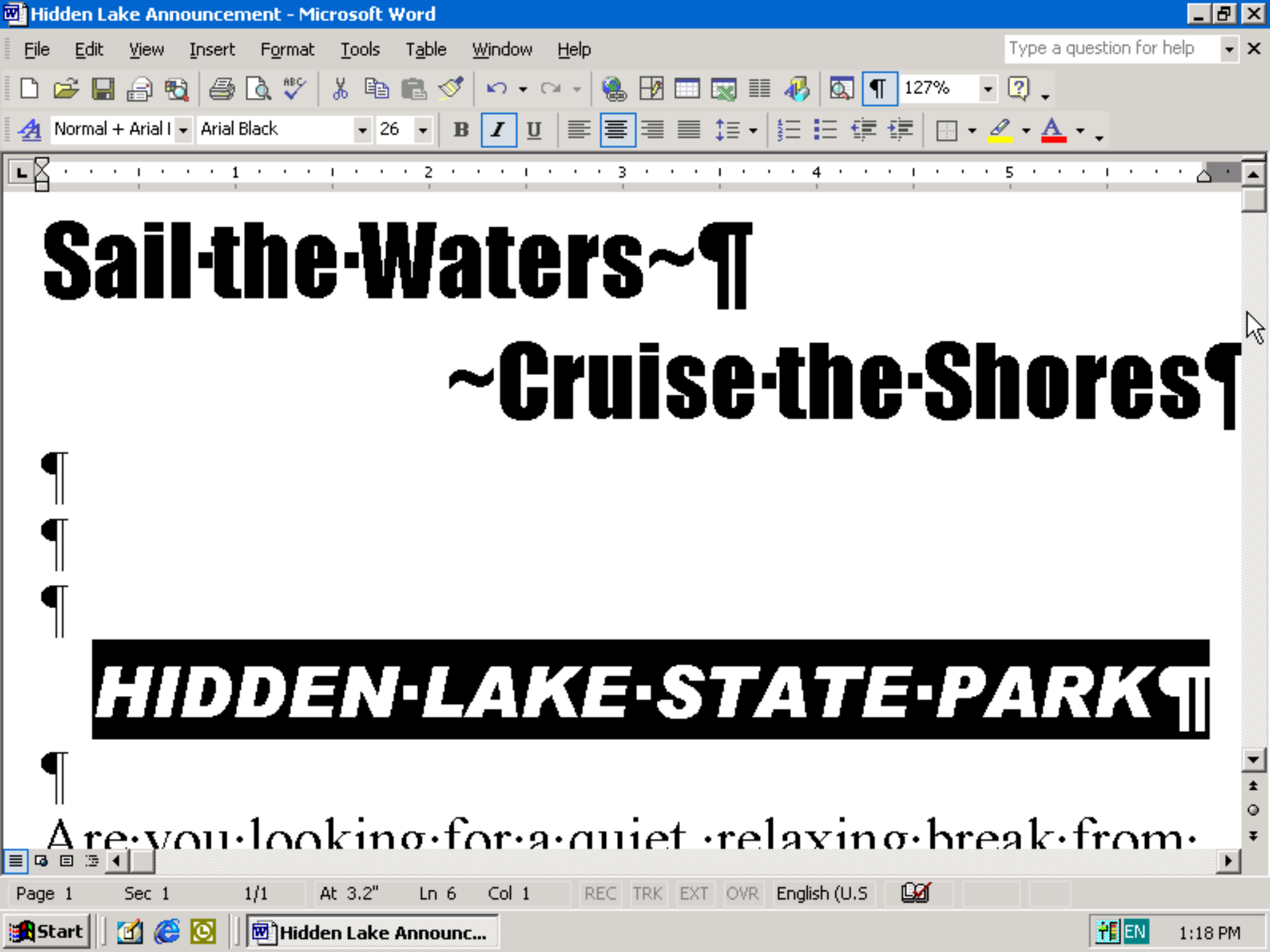


Sail
~Cr

ores

HIDDEN·LAKE·STATE·PARK

Are·you·looking·for·a·quiet,·relaxing·break·from·
schoolwork? Hidden Lake is the perfect location.

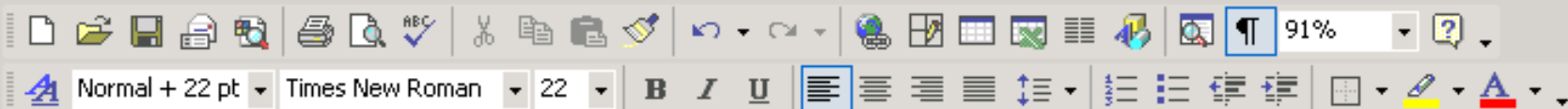


Sail the Waters ~ ¶

~ Cruise the Shores ¶

HIDDEN LAKE STATE PARK ¶

Are you looking for a quiet relaxing break from.



Sail the Waters ~

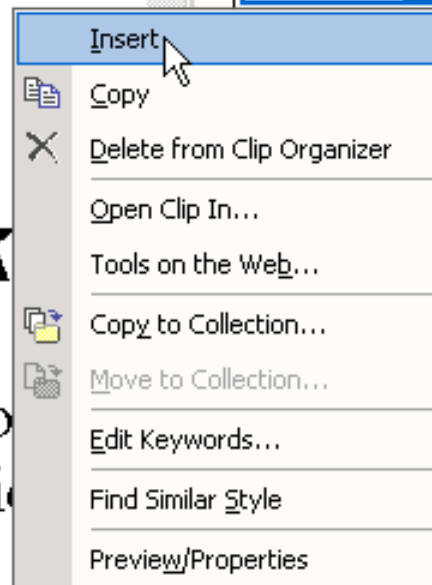
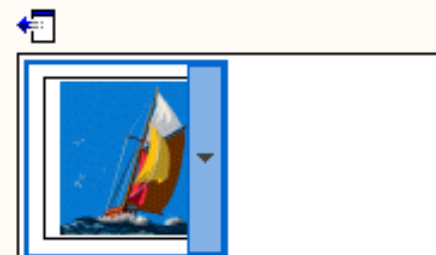
~Cruise the Shores

HIDDEN LAKE STATE PARK

Are you looking for a quiet, relaxing break from schoolwork? Hidden Lake is the perfect location for a tranquil escape from reality.

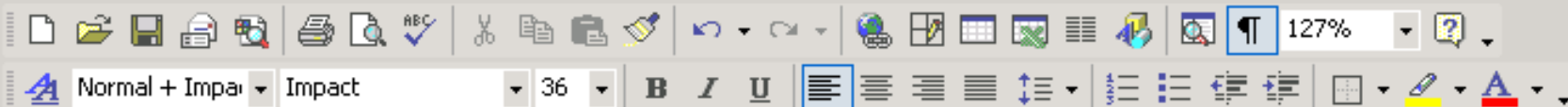
Insert Clip Art

Results:



[Clips Online](#)

[Tips for Finding Clips](#)



Sail-the-Waters~¶

~Cruise-the-Shores¶

[Ver documento terminado](#)



Sail the Waters~
~Cruise the Shores

HIDDEN LAKE STATE PARK

Are you looking for a quiet, relaxing break from schoolwork? Hidden Lake is the perfect location for a tranquil escape from reality.

Show your student identification card to receive a 30 percent discount on sailboat rentals.

Call 555-2299 for details or reservations.

(a) Unformatted Document

document
before
formatting

document
after
formatting

right-
aligned

**Sail the Waters~
~Cruise the Shores**

36-point
Impact font

HIDDEN LAKE STATE PARK

centered

26-point Arial
Black
italic font

Are you looking for a quiet, relaxing break from schoolwork? Hidden Lake is the perfect location for a tranquil escape from reality.

underlined

Show your student identification card to receive a **30 percent discount** on sailboat rentals.

bold

Call 555-2299 for details or reservations.

centered

(b) Formatted Document

Sail the Waters~ ~Cruise the Shores



HIDDEN LAKE STATE PARK

Are you looking for a quiet, relaxing break from schoolwork? Hidden Lake is the perfect location for a tranquil escape from reality.

Show your student identification card to receive a **30 percent discount** on sailboat rentals.

Call 555-2299 for details or reservations.

Sail the Waters~ ~Cruise the Shores



HIDDEN LAKE STATE PARK

Are you looking for a quiet, relaxing break from schoolwork? Hidden Lake is the perfect location for a tranquil escape from reality.

Show your student identification card to receive a **30 percent discount** on sailboat rentals.

Call 555-2299 for details or reservations.

Sail the Waters~ ~Cruise the Shores

graphic of
sailboat



body title

HIDDEN LAKE STATE PARK

Are you looking for a quiet, relaxing break from schoolwork? Hidden Lake is the perfect location for a tranquil escape from reality.

Show your student identification card to receive a **30 percent discount** on sailboat rentals.

Call 555-2299 for details or reservations.

headline

body copy

Bring a Freind~
~Bring a Team



Sand Volleyball Tournament

Join us at Central Field on on Saturday, June 21, and Sunday, June 22, for a coed sand volleyball tournament. Teams is limited to 10 plyers.

Games begin at 9:00 a.m. and end st dusk.
Complimentary refreshments served aal day.

cash prize for first place! Trophies will be given to the second and third place team's.

Call 555-5583 for entry information.

Garden Club ~ ~ Garden Walk

36-point
Albertus Extra
Bold



28-point
bold

Prestwick Heights Garden Club

Join us on Saturday, September 13, for a self-guided tour of nine gardens and a wholesale nursery. Your entire family will enjoy the spectacular gardens and songbirds of Prestwick Heights.

20-point

The Botanic Cafeteria will serve a special lunch featuring edible flowers from 11:00 a.m. to 1:00 p.m. Garden Club members receive a 20 percent discount!

Call 555-3350 for more information.